

Haustyp

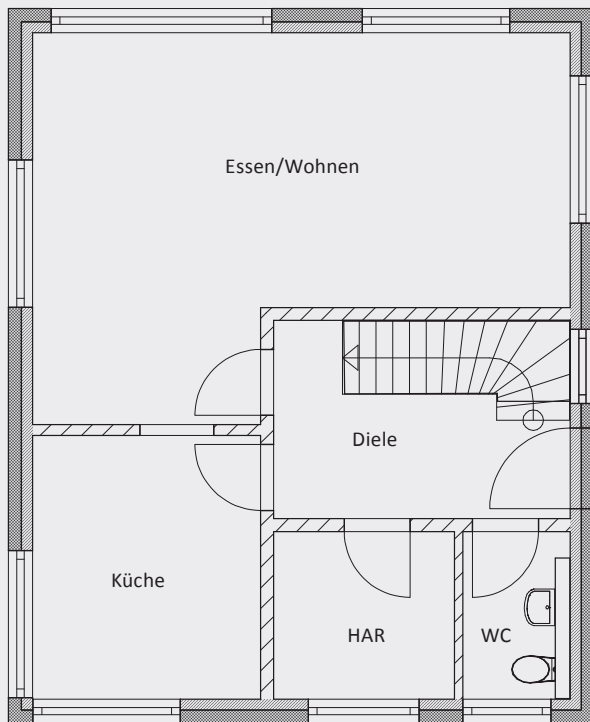
Symbiose M

PLAN & PROJEKTBAU
H a n n o v e r G m b H

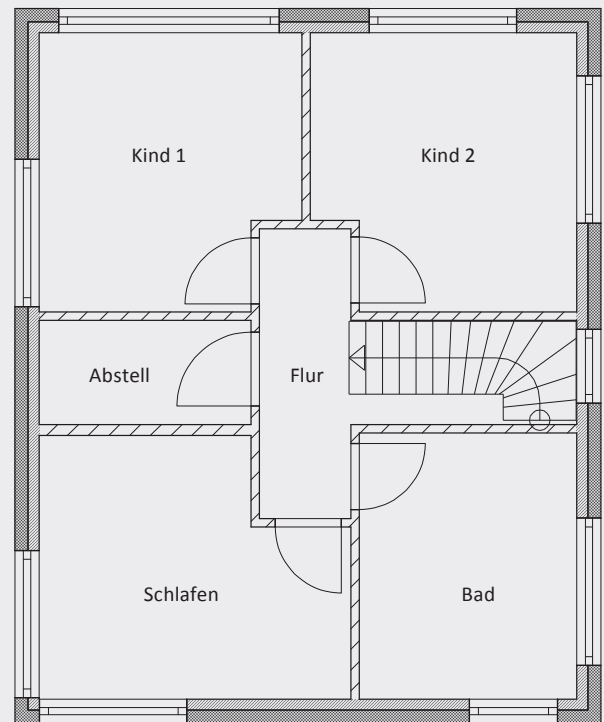
 117,60 m²

 8,00 × 9,75 m

Grundriss Erdgeschoss



Grundriss Obergeschoss



Wohnfläche Erdgeschoss

WC	2,88 m ²
HAR	5,48 m ²
Essen/Wohnen	31,52 m ²
Küche	10,87 m ²
Diele	8,22 m ²
Gesamt	58,97 m²

Wohnfläche Obergeschoss

Kind 2	12,63 m ²
Abstellraum	3,99 m ²
Schlafen	13,20 m ²
Kind 1	12,41 m ²
Flur	5,96 m ²
Bad	10,45 m ²
Gesamt	58,63 m²